

Trea Renta Fija Flexible SICAV

Ficha Mensual – Mayo 2019

★★★★★

MORNINGSTAR



A. Gómez



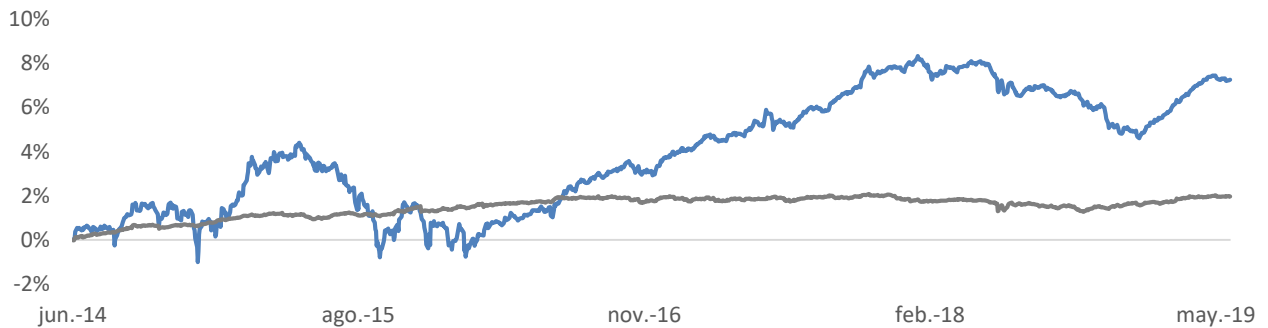
A. Toribio

OBJETIVO DE INVERSIÓN

La Sociedad podrá invertir entre un 0% y un 10% de su patrimonio en IIC financieras que sean activo apto, armonizadas o no, pertenecientes o no al grupo de la Gestora. La sociedad podrá invertir, ya sea de manera directa o indirecta a través de IICs, en activos de renta variable y renta fija u otros activos permitidos por la normativa vigente, sin que exista predeterminación en cuanto a los porcentajes de inversión en cada clase de activo pudiendo estar la totalidad de su patrimonio invertido en cualquiera de ellos. Dentro de la renta fija además de valores se incluyen depósitos a la vista o con vencimiento inferior a un año en entidades de crédito de la UE o de estados miembros de la OCDE sujetos a supervisión prudencial e instrumentos del mercado monetario no cotizados, que sean líquidos.

Rentabilidad Anualizada (%)	Mes	2019	1 Año	3 Años	5 Años
Trea Renta Fija Flexible SICAV	-0,19	2,19	0,48	1,89	1,42
BBgBarc Euro Agg 1-3 Yr TR EUR	0,00	0,30	0,66	0,09	0,40

Fuente: Bloomberg (31/05/2019)



Fuente: Bloomberg (31/05/2019)

— Trea Renta Fija Flexible SICAV — BBgBarc Euro Agg 1-3 Yr TR EUR

Características de la Cartera		Mayores Posiciones		Rentabilidad/Riesgo	
TIR	1,70%	CAIXAB 1 1/2 05/10/23	2,5%	Alfa	1,41
Duración	1,77	El Corte Inglés 2022	2,0%	Beta	1,87
Número de Bonos	90	ARION 1 5/8 12/01/21	1,9%	R2	21,60
Rating Medio	BBB+	Landsbankinn 2021	1,9%	Tracking Error	1,51
High Yield	27%	DANBNK 1 3/8 2022	1,9%	Ratio de Información	1,20
Emergentes	8%			Volatilidad	1,66
				Ratio Sharpe	1,37
				Ratio Sortino	2,34

Fuente: Bloomberg (31/05/2019)

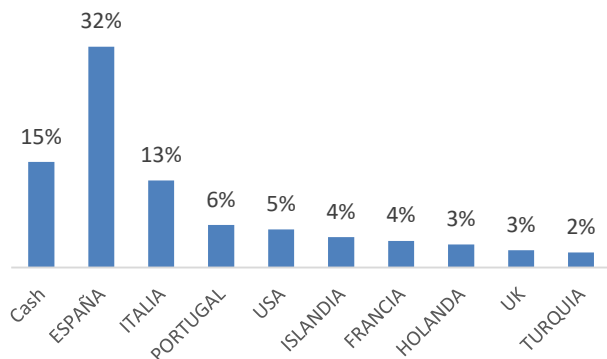
Fuente: Bloomberg (31/05/2019)

Fuente: Morningstar.
Datos Mensuales 3 años
(31/05/2019)

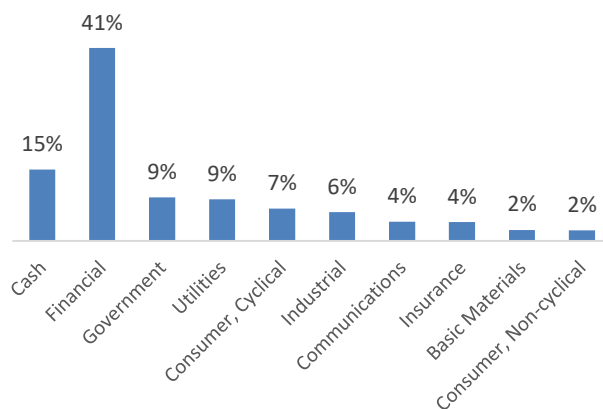
Trea Renta Fija Flexible SICAV

CARTERA

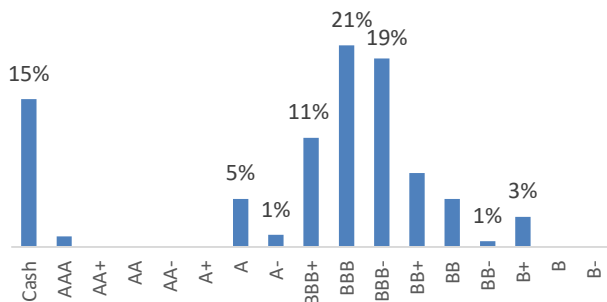
Distribución por Países



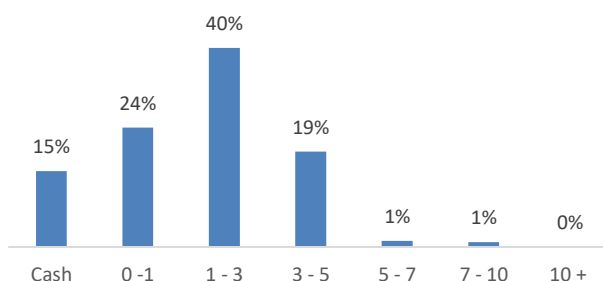
Distribución por Sectores



Distribuci3n por Rating



Distribuci3n por Duraci3n



Fuente: Bloomberg (31/05/2019)

TÉRMINOS Y CONDICIONES

Divisa	Acumulaci3n/ Distribuci3n	Inversi3n M3nima	Comisi3n de Gestaci3n	Comisi3n depositaria	ISIN	Bloomberg
EUR	Acumulaci3n	1 Acci3n	1,25%	0,12%	ES0178578037	S2808 SM

Estructura Jur3dica	SICAV
Liquidez	Diaria (cotiza en el MAB)
Gestora	TREA Asset Management S.G.I.I.C.
Depositario	Banco Inversis, S.A
Auditor	Cendal Nair, S.L

Inicio de gesti3n	23/12/2003
Perfil de Riesgo	3 de 7
Nº registro CNMV	2984
Contacto	distribucion@tream.com
Patrimonio	16 Millones € (31/05/2019)